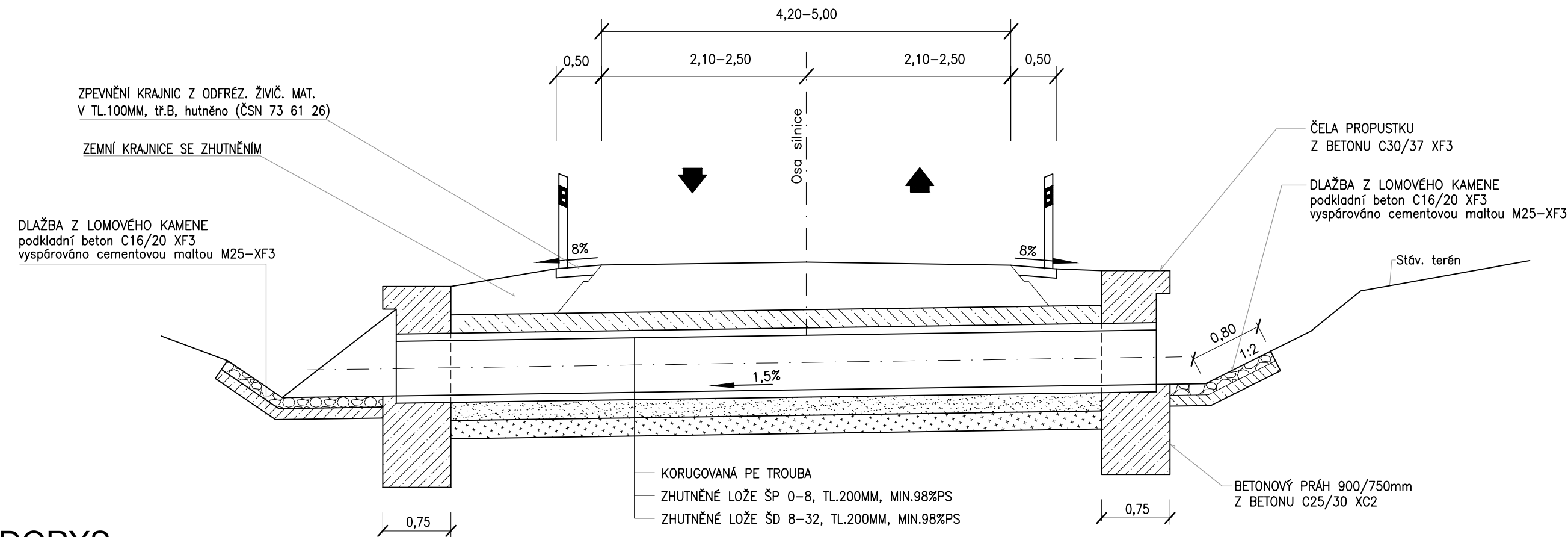
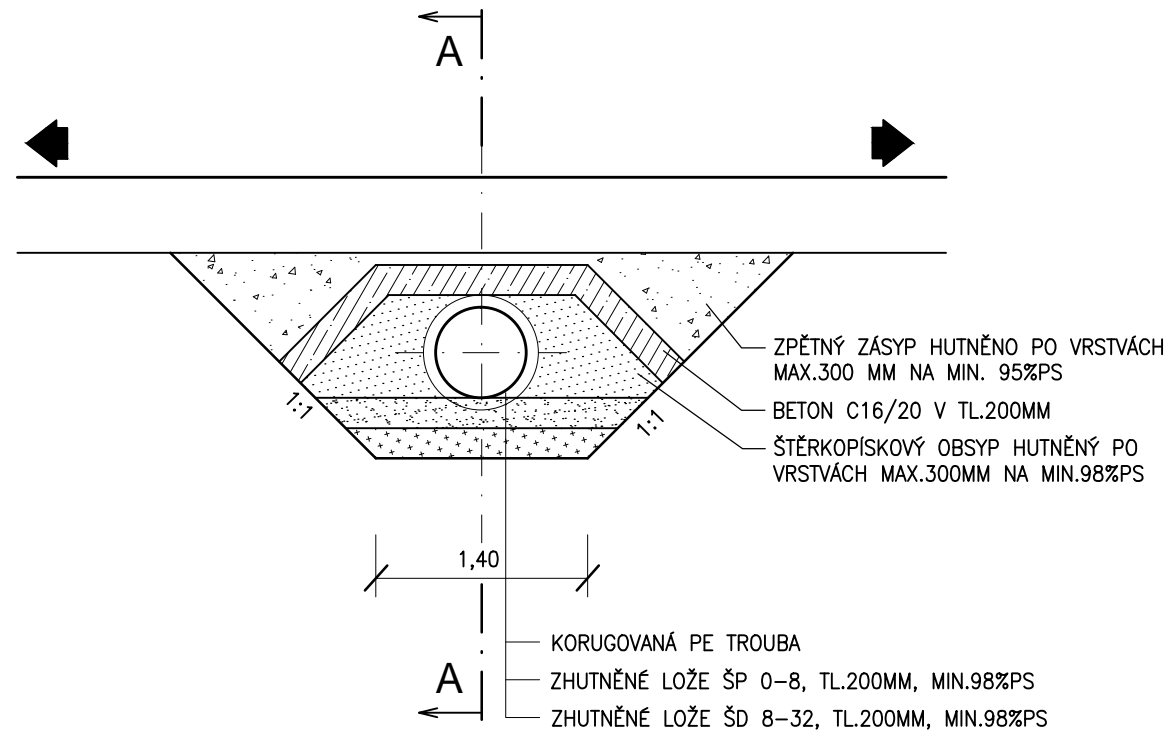


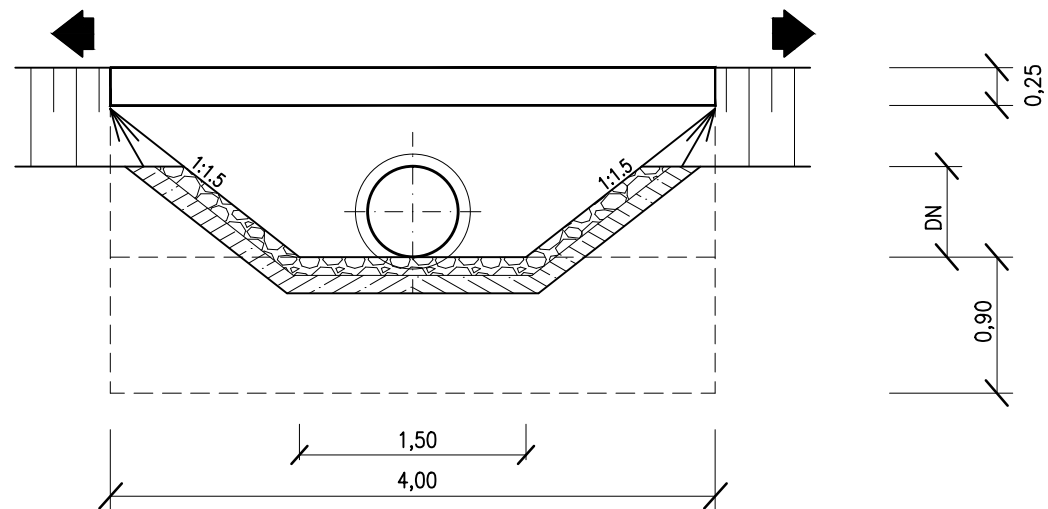
PODÉLNÝ ŘEZ A - A



PŘÍČNÝ ŘEZ B - B



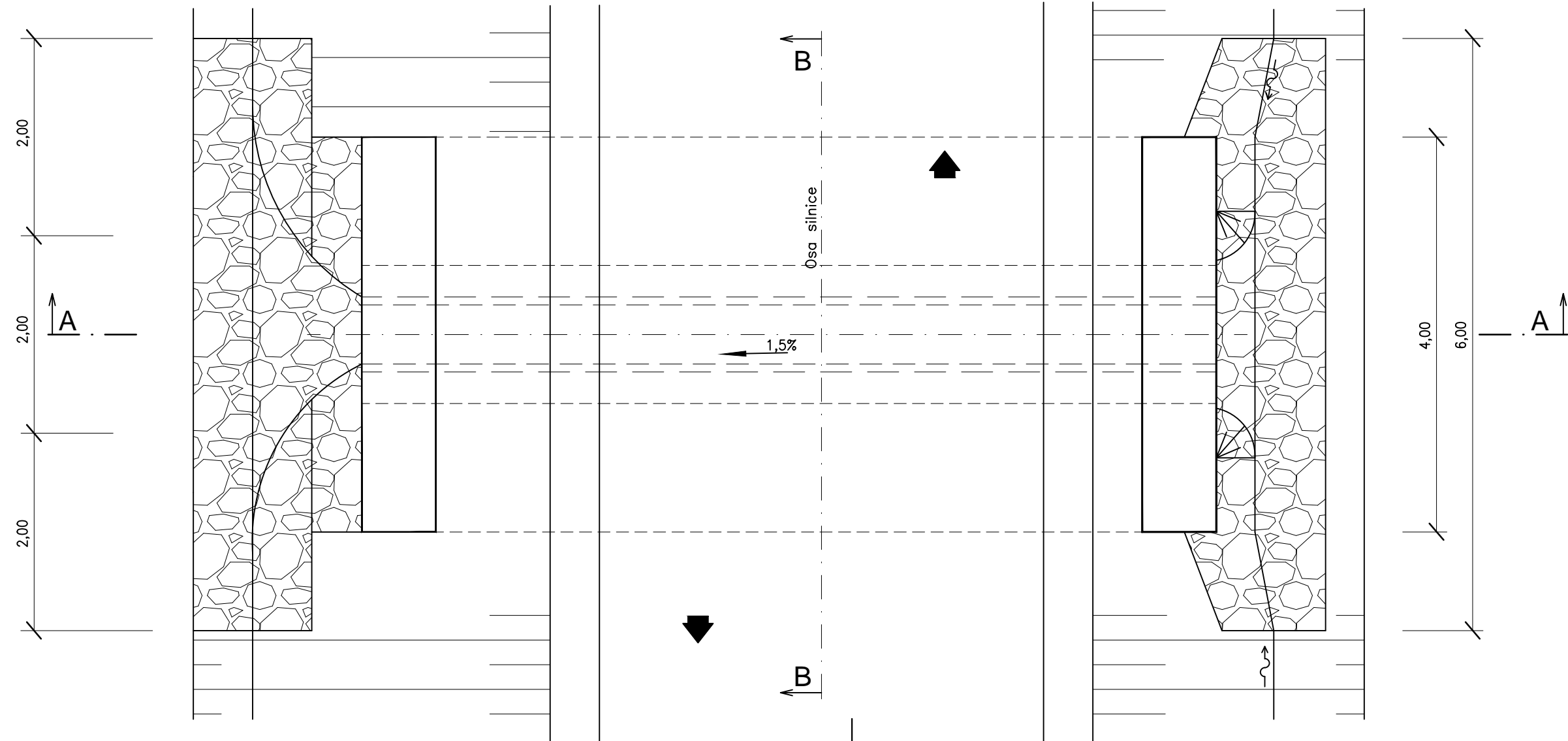
POHLED NA VTOK



PŘEHLED PROPUSTKŮ V TRASE SILNICE II/523:


staničení provozní	staničení dle PD	úsek č.	charakteristika	stavební práce
17,175	1,560	„4“	trubní propust dl.14m; DN500	nutno pročistit a obnovit funkčnost, provést zpevnění vtoku a výtoku kamennou dlažbou
18,579	0,567	„5“	trubní propust dl.12m; DN400	zpevnění vtoku a výtoku kamennou dlažbou
18,617	0,604	„5“	trubní propust dl.13m; DN500	vybourání čel, zřízení nových čel, zpevnění vtoku a výtoku kamennou dlažbou
19,732	1,719	„5“	trubní propust dl.14m; DN500	zpevnění vtoku a výtoku kamennou dlažbou
20,554	2,539	„5“	trubní propust dl. 12m; DN500	zpevnění vtoku a výtoku kamennou dlažbou
20,776	2,759	„5“	trubní propust dl.11m; DN400	zřízení nových čel, zpevnění vtoku a výtoku kamennou dlažbou
21,300	3,715	„5“	trubní propust dl.11m; DN400	kompletní rekonstrukce propustku včetně zpevnění vtoku a výtoku kamennou dlažbou 3,0m <sup>2</sup>

PŮDORYS



C.

SOUŘADNICOVÝ SYSTÉM: JTSK  
VÝŠKOVÝ SYSTÉM: B.p.v.

VEDOUCÍ PROJEKTANT	ING. KOTLÁN			
ZODP. PROJEKTANT	ING. KOTLÁN			
VYPRACOVAL				
KONTROLOVAL	ING. SEDLÁK			
OBJEDNATEL, INVESTOR KRAJ VYSOČINA, ŽIŽKOVA 57, JIHLÁVA			FORMÁT 4 A4	
NÁZEV AKCE:  <b>II/523 VĚTRNÝ JENÍKOV - HUMPOLEC</b>			DATUM DUBEN 2015	
			STUPEŇ PDPS	
			ZAK. Č. 2015-000049	
			PARÉ Č.	
OBSAH			MĚŘITKO	Č. VÝKRESU
<b>Výkres trubního propustku</b>			1 : 50	<b>06</b>